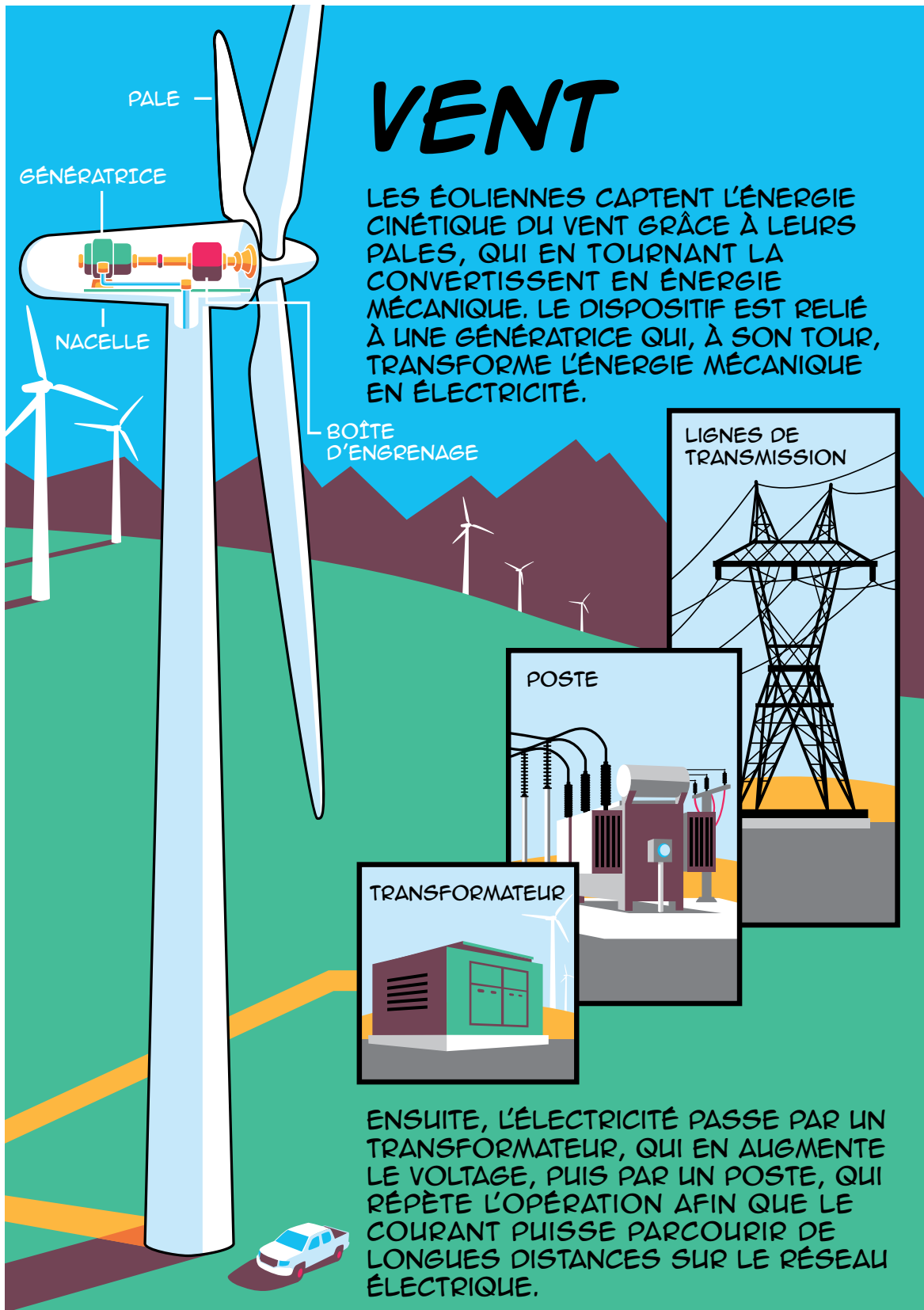
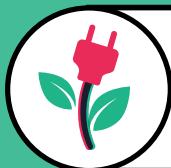


VENT



LES ÉOLIENNES CAPTENT L'ÉNERGIE CINÉTIQUE DU VENT GRÂCE À LEURS PALES, QUI EN TOURNANT LA CONVERTISSENT EN ÉNERGIE MÉCANIQUE. LE DISPOSITIF EST RELIÉ À UNE GÉNÉRATRICE QUI, À SON TOUR, TRANSFORME L'ÉNERGIE MÉCANIQUE EN ÉLECTRICITÉ.

ENSUITE, L'ÉLECTRICITÉ PASSE PAR UN TRANSFORMATEUR, QUI EN AUGMENTE LE VOLTAGE, PUIS PAR UN POSTE, QUI RÉPÈTE L'OPÉRATION AFIN QUE LE COURANT PUISSE PARCOURIR DE LONGUES DISTANCES SUR LE RÉSEAU ÉLECTRIQUE.



L'ÉNERGIE ÉOLIENNE, BIEN QUE RENOUVELABLE, N'EST DISPONIBLE QUE DE FAÇON INTERMITTENTE.