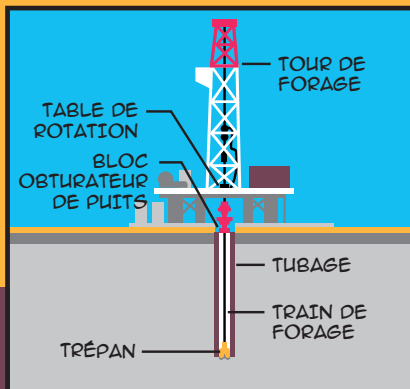


PÉTROLE BRUT

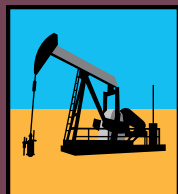
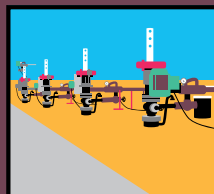
LE PÉTROLE BRUT EST UN LIQUIDE JAUNÂTRE OU NOIR COMPOSÉ D'HYDROCARBURES LÉGERS, MOYENS ET LOURDS. ON LE TROUVE DANS LES RÉSERVOIRS SOUTERRAINS, DANS LES GISEMENTS DE SABLES BITUMINEUX ET AU FOND DE LA MER.

PÉTROLE BRUT CLASSIQUE

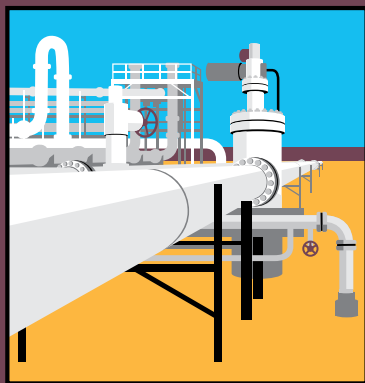
LORSQU'ON DÉCOUVRE DU PÉTROLE DANS UN RÉSERVOIR SOUTERRAIN, ON PRÉPARE LE SITE : ON INSTALLE UN APPAREIL DE FORAGE, AVEC TOUS LES OUTILS ET LES TUYAUX NÉCESSAIRES POUR PERCER DES TROUS DANS LA TERRE ET AMENER LE PÉTROLE À LA SURFACE.



L'ÉQUIPE RETIRE ENSUITE L'APPAREIL DE FORAGE POUR INSTALLER UNE POMPE SUR LA TÊTE DE PUITS AFIN D'ASPIRER LE PÉTROLE, QUI REMONTE AINSI À LA SURFACE EN UN FLOT CONTINU.



LES APPAREILS DE FORAGE SONT ÉQUIPÉS DE BLOCS OBTURATEURS DE PUITS (BOP) QUI EMPÊCHENT LES REJETS ACCIDENTELS DE PÉTROLE.



LE PÉTROLE BRUT EST STOCKÉ DANS DES RÉSERVOIRS OU ACHÉMINÉ À UNE RAFFINERIE OÙ IL SERA TRANSFORMÉ EN PRODUITS PÉTROLIERS.

LA PLUPART DU PÉTROLE EST TRANSPORTÉ DANS DES PIPELINES - AU CANADA, LE RÉSEAU PIPELINIER FAIT PLUS DE 840 000 KILOMÈTRES. IL ARRIVE AUSSI QUE LE PÉTROLE SOIT TRANSPORTÉ PAR TRAIN, CAMION OU NAVIRE-CITERNE.

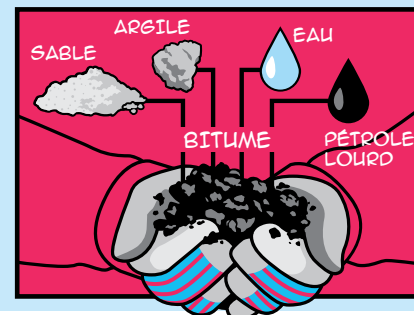
PÉTROLE BRUT NON CLASSIQUE

TROP ÉPAIS ET PESANT POUR CIRCULER DANS DES CANALISATIONS, CE MÉLANGE DE PÉTROLE LOURD EST HABITUELLEMENT SORTI DU SOL PAR EXTRACTION MINIÈRE OU EXTRACTION IN SITU.



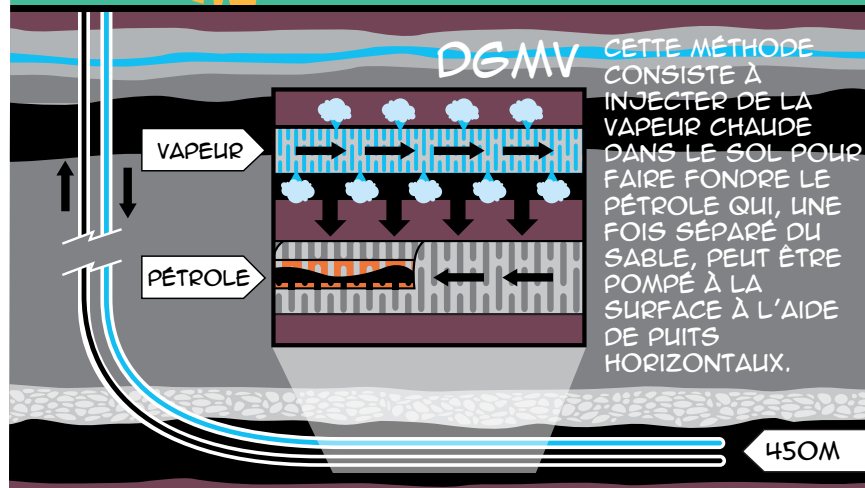
EXTRACTION MINIÈRE

L'EXTRACTION MINIÈRE EST PRÉCONISÉE QUAND LES SABLES BITUMINEUX SONT ASSEZ PRÈS DE LA SURFACE POUR ÊTRE RÉCUPÉRÉS PAR DES EXCAVATEURS, PUIS CHARGÉS DANS DE GROS CAMIONS. LES SABLES BITUMINEUX SONT TRANSPORTÉS VERS UNE USINE ET MÉLANGÉS AVEC DE L'EAU CHAUDE POUR SÉPARER LE SABLE ET L'ARGILE.



IN SITU

LORSQUE L'EXTRACTION MINIÈRE N'EST PAS POSSIBLE, ON A RECOURS À DES MÉTHODES IN SITU COMME LE DRAINAGE PAR GRAVITÉ AU MOYEN DE VAPEUR (DGMV).



DGMV

CETTE MÉTHODE CONSISTE À INJECTER DE LA VAPEUR CHAUDE DANS LE SOL POUR FAIRE FONDRE LE PÉTROLE QUI, UNE FOIS SÉPARÉ DU SABLE, PEUT ÊTRE POMPÉ À LA SURFACE À L'AIDE DE PUITS HORIZONTAUX.

450M