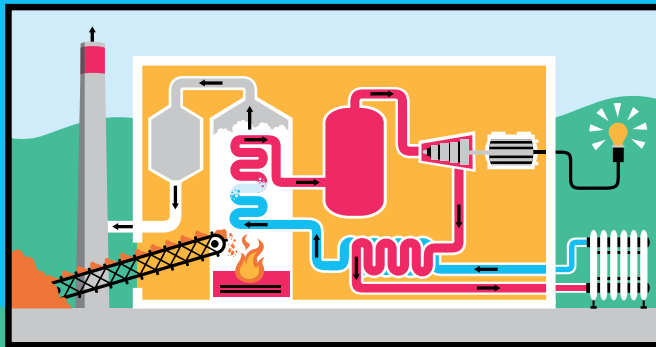
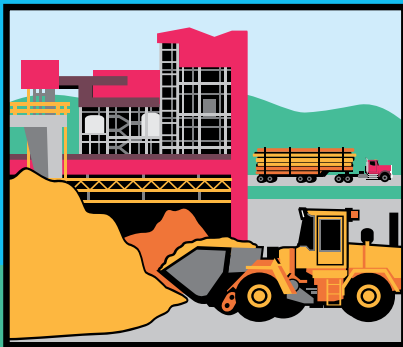


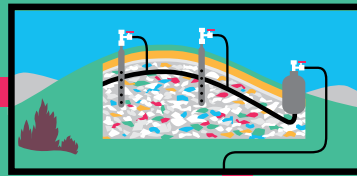
BIOMASSE



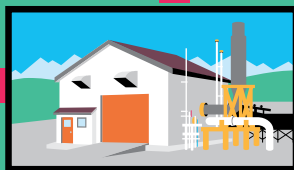
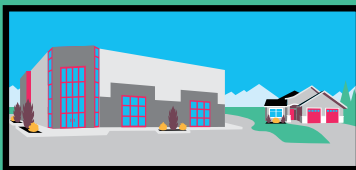
LA **BIOÉNERGIE** PROVIENT DE LA BIOMASSE, C'EST-À-DIRE TOUTE MATIÈRE ORGANIQUE QUI A EMMAGASINÉ DE L'ÉNERGIE SOLAIRE SOUS FORME CHIMIQUE (ARBRES, FOIN OU MÊME ORDURES MÉNAGÈRES).



ÉLECTRICITÉ : LES COPEAUX ET LA SCIURE DE BOIS, OU D'AUTRES MATIÈRES ORGANIQUES, SONT COMPRIMÉS POUR FORMER DES GRANULES QUI ALIMENTENT UNE CHAUDIÈRE À VAPEUR. LA VAPEUR FAIT TOURNER LES TURBINES, QUI FONT ELLES-MÊMES TOURNER LES AIMANTS DE LA GÉNÉRATRICE. L'ÉNERGIE MÉCANIQUE EST AINSI CONVERTIE EN ÉLECTRICITÉ.



CAPTAGE DU GAZ D'ENFOUISSEMENT : LE MÉTHANE PROVENANT DE DÉCHARGES RECOUVERTES EST RECUEILLI, TRAITÉ ET OPTIMISÉ, PUIS ACHEMINÉ PAR DES GAZODUCS VERS LES MAISONS ET LES ENTREPRISES.



BIOCARBURANTS LIQUIDES : LE BIOÉTHANOL EST OBTENU PAR LA FERMENTATION ET LA DISTILLATION DE LA BIOMASSE (PAILLE, MAÏS, GRAINS). LE BIODIESEL EST DÉRIVÉ DE GRAS VÉGÉTAUX ET ANIMAUX, COMME L'HUILE DE CUISSON DES RESTAURANTS.

